

VIDEORRINOLARINGOSCOPIO ENF-VH / ENF-V3

**Calidad HD o un delgado extremo distal de 2,6 mm:
dos endoscopios que cubren la mayoría de necesidades de exploración.**



VIDEORRINOLARINGOSCOPIO

OLYMPUS ofrece dos nuevas soluciones con las que lleva la alta definición al límite consiguiendo una visión aún mejor de los detalles.

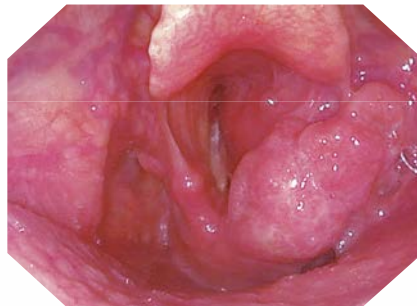


Olympus es líder en el mundo de los endoscopios. Siempre tenemos muy en cuenta la opinión de los médicos y especialistas que están en la vanguardia de la medicina. Dos de los comentarios, que se han ido repitiendo de forma continua, son los que más nos han llamado la atención. „Queremos hacer que los diagnósticos sean más precisos“, y „Queremos tratamientos menos traumáticos para nuestros pacientes“. Hemos utilizado nuestras décadas de experiencia combinándolas con la tecnología óptica patentada de Olympus. Ahora podemos ofrecer dos nuevas soluciones: ENF-VH, con definición HD y ENF-V3, que mantiene la gran calidad de imagen mientras que reduce el diámetro externo del extremo distal a tan solo 2,6 mm. Con estos dos nuevos productos, OLYMPUS ofrece un nuevo entorno de diagnóstico para los videorrinolaringoscopios.

INCREÍBLE CALIDAD DE IMAGEN

HD

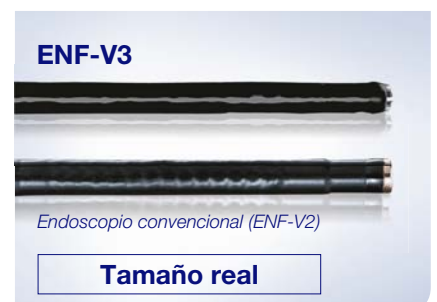
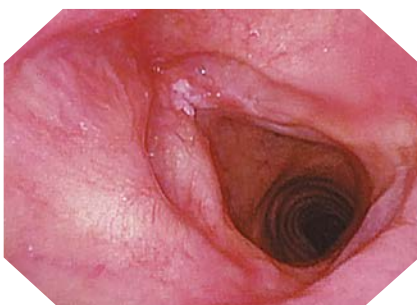
Con los avances de la tecnología CCD, ENF-VH ofrece imágenes HD que muestran un detalle aún mayor para las exploraciones.



Díámetro sorprendentemente delgado

Ø 2,6 mm

El extremo distal del endoscopio ENF-V3 tiene un diámetro de tan solo 2,6 mm. Además, la diferencia entre los diámetros del extremo distal y del tubo de inserción es mínima. Esto facilita la inserción en fosas nasales estrechas. Y con la mejora del chip CCD, incluso este delgado endoscopio ofrece una calidad de imagen excepcional.



TECNOLOGÍA PATENTADA DE OLYMPUS

La tecnología patentada de Olympus mejora la posibilidad de diagnóstico y simplifica el manejo.

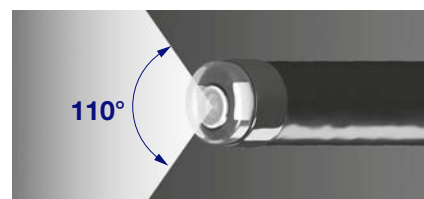
Luminosidad excepcional

A pesar de su delgado diámetro, el endoscopio ilumina una amplia área, proporcionando una imagen detallada de cualquier lesión dentro del campo de visión. Esta excepcional luminosidad es especialmente útil cuando se está observando con luz NBI.



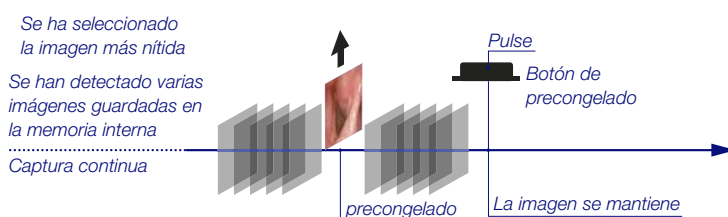
Amplio campo de visión

El ENF-VH tiene un ángulo de visión de 110°. Y con resolución HD y una iluminación excepcional, se puede inspeccionar a fondo cada esquina del campo de visión.



Función de precongelado

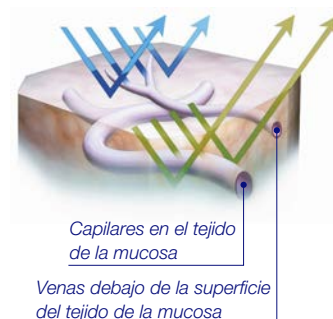
El endoscopio captura imágenes de forma continua, incluso antes de que se pulse el botón de precongelado. Cuando se pulsa el botón, el sistema selecciona automáticamente la imagen más nítida entre varias.



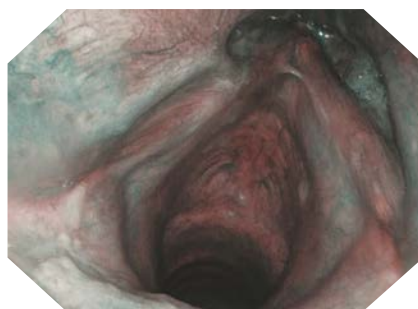
VIDEORRINOLARINGOSCOPIO: ENF-VH / ENF-V3

NBI (Narrow Band Imaging)

NBI es una tecnología de visualización óptica que intensifica la visibilidad de los vasos y otras estructuras en o cerca de la superficie de la mucosa. El tracto gastrointestinal se compone principalmente de vasos sanguíneos y de mucosa; la visualización de NBI, que es absorbida por la hemoglobina y que solamente consigue penetrar en la superficie de los tejidos, es ideal para mejorar el contraste entre ambos. Como resultado, bajo visualización de NBI, los capilares de la superficie de la mucosa se visualizan en marrón y las venas de la submucosa en azul brillante en el monitor.



Blanco



NBI

Durante la observación, NBI mejora la visualización de la red capilar y de la morfología de la mucosa.

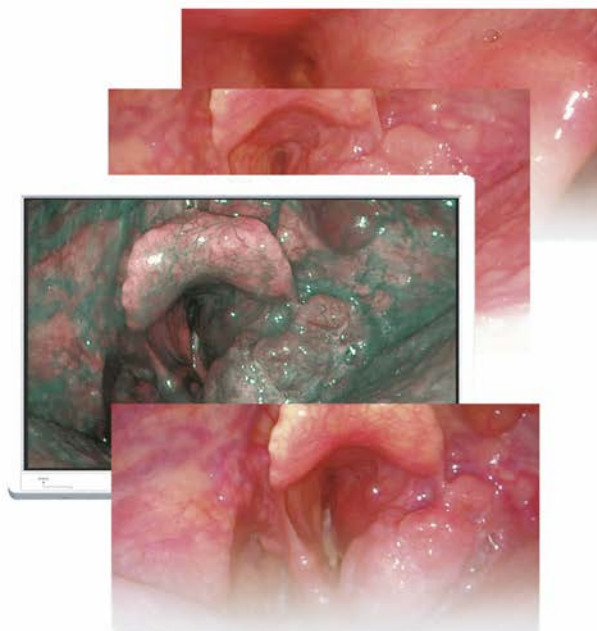
Permite el diagnóstico con NBI cuando se usa con un sistema de vídeo que es compatible con NBI.



3,9 mm



2,6 mm



ENF-VH, para imágenes más detalladas conseguidas con HD

- HD
- Gran angular
- Campo de iluminación excepcional
- Función de precongelado

ENF V3, imágenes nítidas de alta resolución con un diámetro del extremo distal de tan solo 2,6 mm

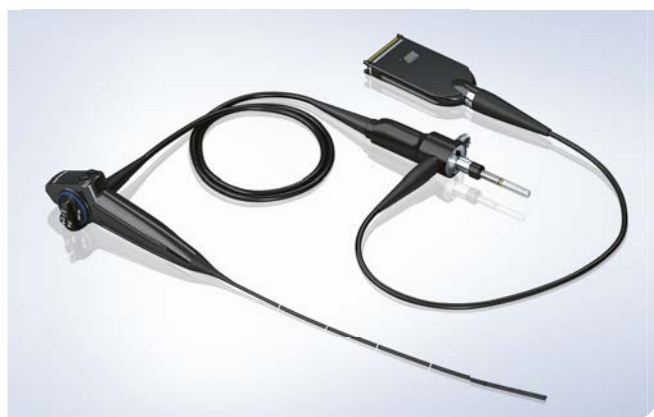
- Diámetro exterior del extremo distal 2.6 mm
- Gran calidad de imagen
- Campo de iluminación excepcional
- Función de precongelado

ENF-VH ENF-V3

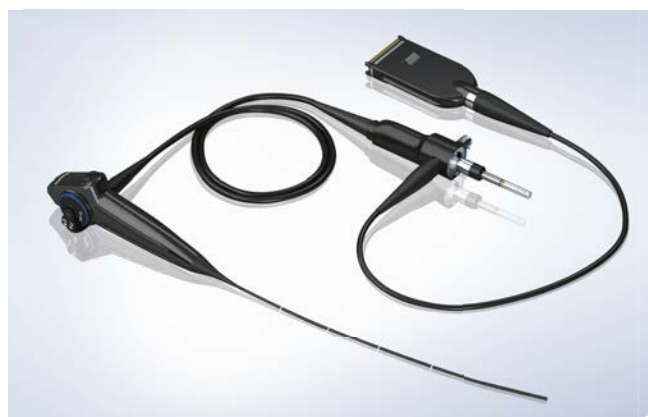


Especificaciones

Tipo		ENF-VH	ENF-V3
Sistema óptico	Campo de visión	110°	90°
	Profundidad de campo	5,0-50 mm	3,5-50 mm
Tubo de inserción	Diámetro exterior del extremo distal	3,9 mm	2,6 mm
	Diámetro exterior del tubo de inserción	3,6 mm	2,9 mm
	Longitud de trabajo		300 mm
Sección de curvado	Rango de angulación	Arriba 130° / Abajo 130°	
Longitud total		510 mm	
Número de interruptores remotos		4	
NBI		Disponible	
Fuente de luz estroboscópica		Disponible	



ENF-VH



ENF-V3

Plataforma de imagen VISERA ELITE



OTV-S190

Procesador de vídeo HDTV



CLV-S190

Fuente de luz de xenón para transmitir HDTV y NBI



IMH-20

Conector de gestión de imágenes Grabadora Full HD de dos canales

OLYMPUS

OLYMPUS IBERIA S.A.U.
Via Augusta 158
08006 Barcelona, España
Tel.: +34 9 02 44 47 04
Fax: +34 9 32 00 95 80
E-mail: oes.pedidos@olympus.es
www.olympus.es

OLYMPUS LATIN AMERICA, INC.
6100 Blue Lagoon Drive, Suite 390
Miami FL 33126-2087, USA
Tel.: +1 305 260 4244
Fax: +1 305 266 9168
E-mail: cirugia@olympus.com
www.olympusamericalatina.com

Los datos técnicos, diseños y accesorios pueden cambiar sin previo aviso y sin responsabilidad alguna por parte del fabricante